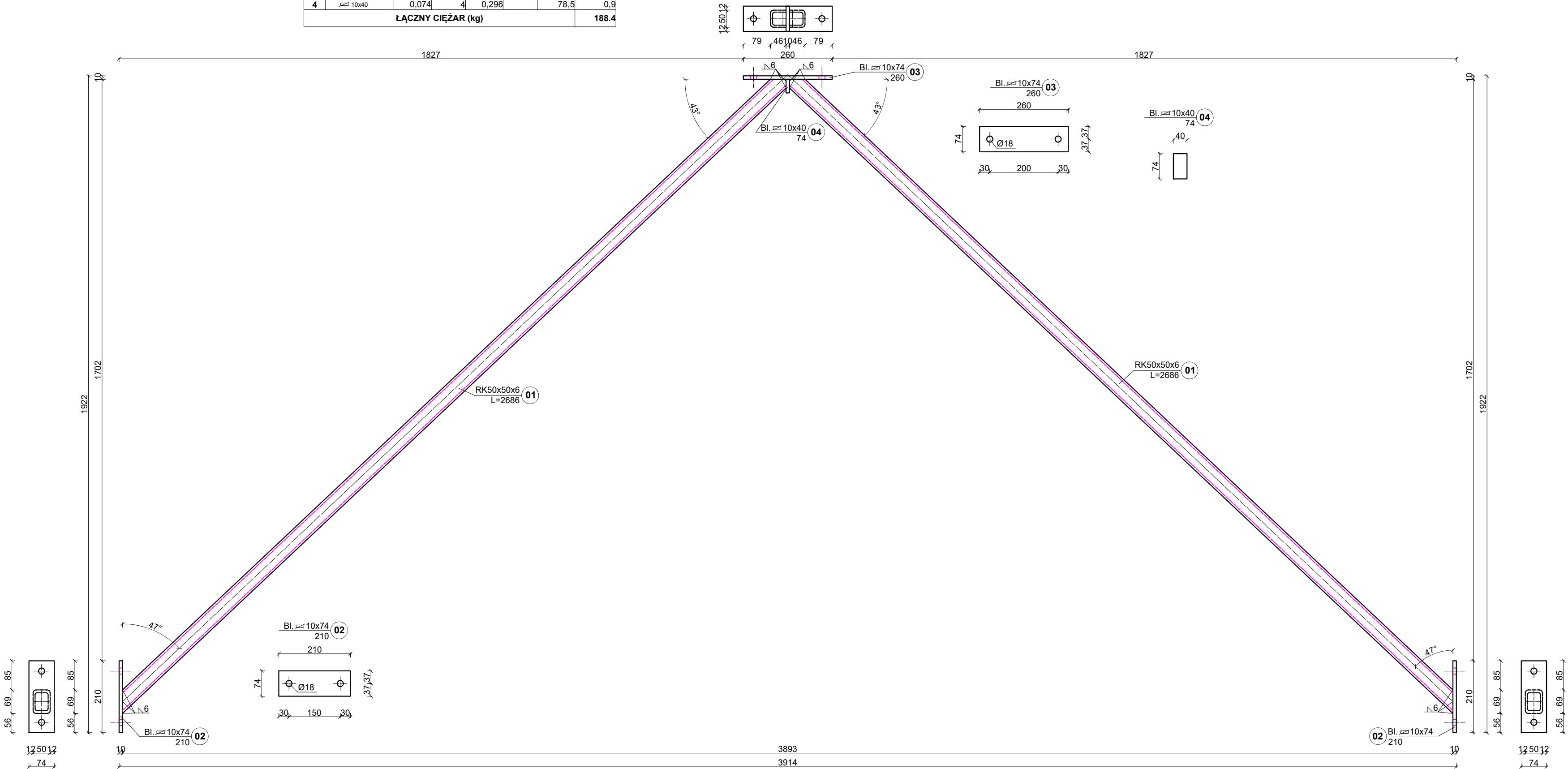


Stężenie dachowe Std1
ilość - 4
stal S355
śruby M16-10.9
liczba elementów nr1-8szt.
liczba elementów nr2-8szt.
liczba elementów nr3-4szt.
liczba elementów nr4-4szt.

ZBIORCZE ZESTAWIENIE STALI						
Lp.	Nazwa	Długość (m)	Ilość (szt.)	Łączna długość (m)	Ciężar (kg/m)	Łączny ciężar (kg)
1	RK50x50x6	2,686	8	21,488	7,99	171,7
2	Bl. 10x74	0,210	8	1,680		9,8
3	Bl. 10x74	0,260	4	1,040		6,0
4	Bl. 10x40	0,074	4	0,296		0,9
ŁĄCZNY CIĘŻAR (kg)						188,4



PROJEKAD NR SER.YIN: AXOPK8QNDZ

INWESTOR Łużyckie Centrum Recyklingu Sp. z o.o. Marszów 50A, 68-200 Żary KRS: 0000297754				
NAZWA INWESTYCJI Nadbudowa i przebudowa budynku biurowego Łużyckiego Centrum Recyklingu Sp. z o. o., z niezbędną infrastrukturą techniczną i zagospodarowaniem terenu Kategoria obiektu budowlanego XVI				
OBIEKT BUDYNEK BIUROWY				
ADRES BUD Marszów 50A, 68-200 Żary dz. nr 175/1 obręb 0013 Marszów jednostka ewidencyjna 081110_2 Żary - Gmina powiat żarski, województwo lubuskie				
PROJEKTANT mgr inż. Maciej Jans	UPRAWNIENIA LBS/0014/PBKb/19 w specjalności: konstrukcyjno - budowlanej		PODPIS	
SPRAWDZAJĄCY mgr inż. Maciej Marciniak	UPRAWNIENIA LBS/0043/PWOK/10 w specjalności: konstrukcyjno - budowlanej		PODPIS	
NAZWA RYSUNKU Stężenie dachowe Std1				
DATA 04.03.2025	SKALA 1:10	BRANŻA KONSTR.	Nr rys. PT-K-1.133	STRONA 148

PROJEKAD NR SERWISYJNY: AXOPK80DNZ